A yellow Caterpillar road roller, model CB5640, is shown paving a road. The machine is viewed from a side-rear perspective, moving towards the right. It has two large black rollers and a black operator's cab. The background consists of green trees and a clear sky. The text 'ДОРОЖНАЯ ТЕХНИКА' is overlaid in large white letters on the lower left of the image.

# ДОРОЖНАЯ ТЕХНИКА

УКЛАДЫВАЙТЕ АСФАЛЬТ ЦЕЛЫЙ ДЕНЬ. КАЖДЫЙ ДЕНЬ.



# РЕГИОНЫ, ГДЕ ИСПОЛЬЗУЕТСЯ



▲ Соединенные Штаты Америки



▲ Перу

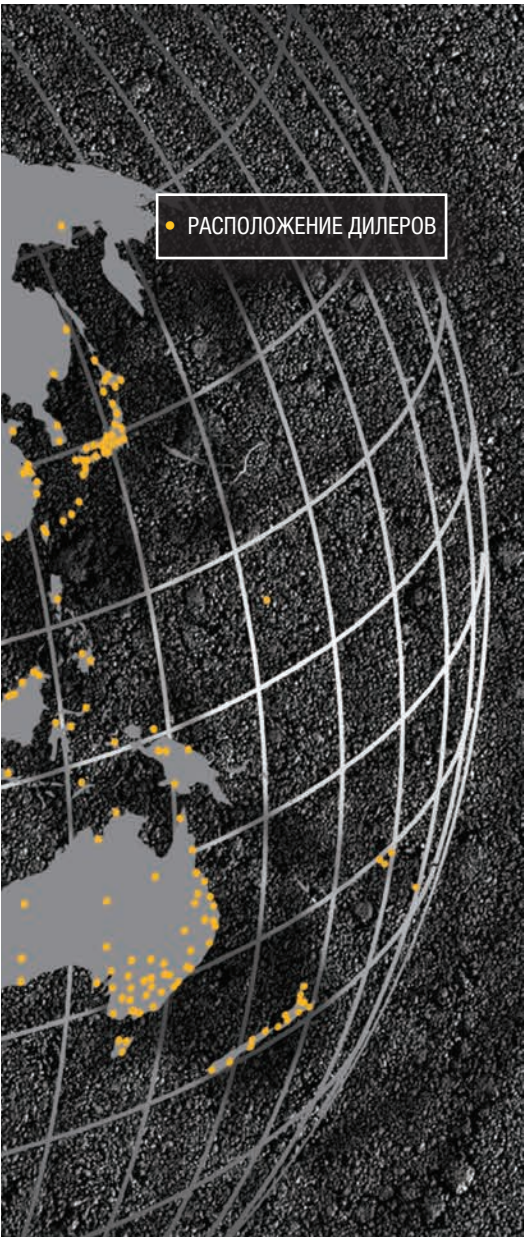


▲ Италия



▲ Алжир

# ДОРОЖНАЯ ТЕХНИКА CATERPILLAR®



• РАСПОЛОЖЕНИЕ ДИЛЕРОВ

**НИКТО НЕ СРАВНИТСЯ ПО ОХВАТУ С НАШЕЙ  
ВСЕМИРНОЙ СЕТЬЮ:**

**200 000 РАБОТНИКОВ, 180 СТРАН,  
6 КОНТИНЕНТОВ**

- ✓ Круглосуточная поддержка через обширную сеть дилеров Caterpillar®
- ✓ Высококвалифицированные специалисты по дорожным работам
- ✓ Оборудование, детали, услуги и аренда от одного поставщика
- ✓ Гибкие финансовые решения

Узнайте больше об услугах и достоинствах продукции у местных дилеров Caterpillar.


Достижение ведущих позиций по продажам дорожной техники является сложной задачей даже для мирового лидера по производству оборудования для строительной отрасли. Тем не менее, с момента продажи нашей первой дорожной машины в 1986 г. мы поддерживаем непрерывный рост нашего производства. Наша продукция производится на пяти заводах, которые расположены на четырех континентах.

Со временем наши машины завоевали репутацию надежной, прочной, удобной в эксплуатации и высокопроизводительной техники. Мы внедрили множество инноваций, которые изменили методы строительства дорог во всем мире, и теперь наши конкуренты используют наши решения в своих машинах. И по мере выпуска новых поколений наших машин все больше и больше клиентов по всему миру делают выбор в пользу торговой марки Caterpillar.

Если вы еще не являетесь нашим клиентом, мы предлагаем вам сравнить имеющиеся у вас машины и оказываемую им поддержку с нашим оборудованием мирового класса и поддержкой всемирной дилерской сети Caterpillar®. Компания Caterpillar уверено движется к цели по достижению лидирующих позиций в области дорожного оборудования. Мы предлагаем нашим клиентам технологии, которые обеспечивают более быстрое получение прибыли и качественное выполнение работ. Разве не в этом заключается предназначение технологий?



 Китай



# ВИБРАЦИОННЫЕ УПЛОТНИТЕЛИ ГРУНТА С ГЛАДКИМИ ВАЛЬЦАМИ

## Гарантированно качественное уплотнение

Уплотнители с гладкими вальцами обеспечивают превосходные результаты при уплотнении полусвязных и гранулированных материалов. Эксплуатационная масса уплотнителей грунта Cat может достигать 19 метрических тонн. Эти машины удовлетворяют самым жестким требованиям по производительности и уплотнению.

Все двухамплитудные модели уплотнителей оснащаются уникальными эксцентриковыми противовесами Cat, которые обеспечивают удобный выбор амплитуды. Кроме того, их конструкция предотвращает загрязнение смазки в подшипниках вала противовесов. Машины могут оснащаться системой AccuGrade™ Compaction, которая помогает операторам обеспечивать стабильные результаты работы за счет предоставления в режиме реального времени информации о жесткости грунта и картографирования результатов измерений.

### ОСОБЕННОСТИ

- Прочный и надежный уплотнитель грунта
- Усердная работа в комфортных условиях
- Максимальная производительность благодаря современным технологиям
- Лучшая в классе система хода
- Вибрационная система, практически не требующая техобслуживания

## ТЕХНИЧЕСКИЕ ХАРАКТЕРИСТИКИ



### CS423E

Ширина уплотнения	1676 мм
Эксплуатационная масса	6990 кг
Полная мощность	62 кВт (83 л. с.)



### CS44

Ширина уплотнения	1680 мм
Эксплуатационная масса	6900 кг
Полная мощность	75 кВт (100 л. с.)



### CS533E

Ширина уплотнения	2134 мм
Эксплуатационная масса	10 840 кг
Полная мощность	97 кВт (130 л. с.)



### CS533E XT

Ширина уплотнения	2134 мм
Эксплуатационная масса	12 360 кг
Полная мощность	97 кВт (130 л. с.)



### CS54

Ширина уплотнения	2134 мм
Эксплуатационная масса	10 840 кг
Полная мощность	97 кВт (130 л. с.)



### CS54 XT

Ширина уплотнения	2134 мм
Эксплуатационная масса	12 369 кг
Полная мощность	97 кВт (130 л. с.)



### CS56

Ширина уплотнения	2134 мм
Эксплуатационная масса	12 506 кг
Полная мощность	116 кВт (156 л. с.)



### CS64

Ширина уплотнения	2134 мм
Эксплуатационная масса	14 470 кг
Полная мощность	116 кВт (156 л. с.)



### CS74

Ширина уплотнения	2134 мм
Эксплуатационная масса	15 687 кг
Полная мощность	116 кВт (156 л. с.)



### CS76

Ширина уплотнения	2134 мм
Эксплуатационная масса	16 990 кг
Полная мощность	130 кВт (174 л. с.)



### CS76 XT

Ширина уплотнения	2134 мм
Эксплуатационная масса	17 420 кг
Полная мощность	18 843 кг
Полная мощность	130 кВт (174 л. с.)

Значения массы указаны приблизительно и могут отличаться в зависимости от рынка сбыта или используемого дополнительного оборудования. Некоторые конфигурации в одних регионах являются стандартными, а в других – поставляются по заказу. Некоторые машины и дополнительное оборудование поставляются не на все рынки сбыта. Для получения информации о предложении машин, конфигураций и дополнительного оборудования на вашем рынке обращайтесь к местному дилеру.

Значения приведены в метрических лошадиных силах (л. с.).



# ВИБРАЦИОННЫЕ УПЛОТНИТЕЛИ ГРУНТА С КУЛАЧКОВЫМИ ВАЛЬЦАМИ

## Уплотнение всех слоев грунта

Уплотнители с кулачковыми вальцами обеспечивают превосходные результаты при уплотнении полусвязных и связных материалов. Кулачки имеют коническую форму и глубоко проникают в грунт, обеспечивая нужную плотность и для нижних слоев. Небольшая поверхность кулачка позволяет сконцентрировать прикладываемое усилие и обеспечить максимальную энергию уплотнения. За счет этого можно выполнить план работ с использованием меньшего количества машин и со сниженным расходом топлива.

Высокая мощность машин делает возможным использование дополнительного планировочного отвала, который обеспечивает перемещение грунта и позволяет уменьшить количество машин для работы с грунтом. Два насоса системы хода обеспечивают лучшую в отрасли способность преодолевать подъемы, что является отличным преимуществом при уплотнении промежуточных или верхних слоев грунта на закладке отходов.

6

## ОСОБЕННОСТИ

- Прочный и надежный уплотнитель грунта
- Усердная работа в комфортных условиях
- Варианты конструкции кулачков соответствуют различным видам применения:
  - Кулачки изогнутой, конусной или овальной в сечении формы
  - Квадратные кулачки
- Лучшая в классе система хода
- Вибрационная система, практически не требующая техобслуживания

## ТЕХНИЧЕСКИЕ ХАРАКТЕРИСТИКИ



### CP44

Ширина уплотнения	1680 мм
Эксплуатационная масса	7295 кг
Полная мощность	75 кВт (100 л. с.)



### CP64

Ширина уплотнения	2134 мм
Эксплуатационная масса	14 543 кг
Полная мощность	116 кВт (156 л. с.)



### CP533E

Ширина уплотнения	2134 мм
Эксплуатационная масса	11 680 кг
Полная мощность	97 кВт (130 л. с.)



### CP74

Ширина уплотнения	2134 мм
Эксплуатационная масса	15 565 кг
Полная мощность	116 кВт (156 л. с.)



### CP54

Ширина уплотнения	2134 мм
Эксплуатационная масса	11 530 кг
Полная мощность	97 кВт (130 л. с.)



### CP76

Ширина уплотнения	2134 мм
Эксплуатационная масса	17 127 кг
Полная мощность	130 кВт (174 л. с.)

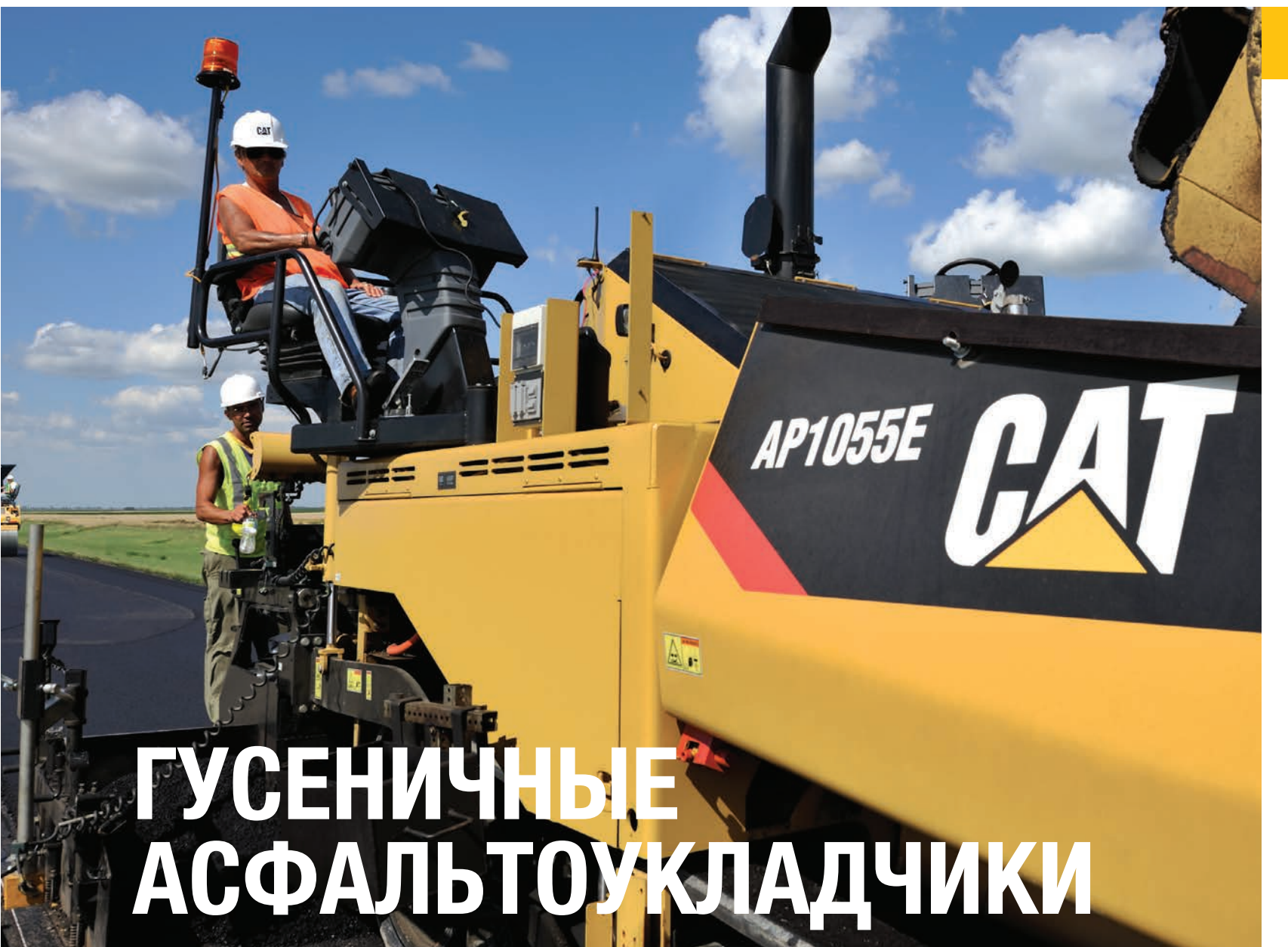


### CP56

Ширина уплотнения	2134 мм
Эксплуатационная масса	12 452 кг
Полная мощность	116 кВт (156 л. с.)

Значения массы указаны приблизительно и могут отличаться в зависимости от рынка сбыта или используемого дополнительного оборудования. Некоторые конфигурации в одних регионах являются стандартными, а в других – поставляются по заказу. Некоторые машины и дополнительное оборудование поставляются не на все рынки сбыта. Для получения информации о предложении машин, конфигураций и дополнительного оборудования на вашем рынке обращайтесь к местному дилеру.

Значения приведены в метрических лошадиных силах (л. с.).



# ГУСЕНИЧНЫЕ АСФАЛЬТОУКЛАДЧИКИ

## Созданы для высокой производительности

Гусеничные асфальтоукладчики обладают превосходным тяговым усилием, которое требуется при выполнении сложных проектов с плохими условиями грунта или при перемещении больших грузов по крутым подъемам. Ходовая часть Mobil-Trac™ обеспечивает повышенную маневренность, проходимость, плавность хода и низкий уровень шума. Некоторые модели оснащаются стальными гусеничными лентами, имеющими повышенную надежность и не требующими высоких затрат на техническое обслуживание.

Все модели оснащаются системами подачи материала с отдельным управлением питателями и шнеками. Это обеспечивает непрерывный поток материала без расслоений к разравнивающему брусу.

### ОСОБЕННОСТИ

- Исключительные обзорность и комфорт
- Малый радиус поворота и маневренная ходовая часть
- Передовые технологии
- Непревзойденная универсальность
- Удобство технического обслуживания



## ТЕХНИЧЕСКИЕ ХАРАКТЕРИСТИКИ

### AP255E



Эксплуатационная масса с разравнивающим брусом	4500 кг
Диапазон ширины укладки	1,40-2,60 м
Полная мощность	34,1 кВт (46 л. с.)

### AP555E



Масса машины	13305 кг
Масса машины с навесом	14052 кг
Диапазон ширины укладки	1,83-8,00 м
Полная мощность	106 кВт (144 л. с.)

### AP655D



Масса машины	15 320 кг
Масса машины с навесом	15 050 кг
Диапазон ширины укладки	1,83-8,00 м
Полная мощность	129 кВт (174 л. с.)

### Стальная гусеничная лента, поставляемая по заказу

Масса машины	15 320 кг
Масса машины с навесом	15 050 кг

### AP1055E



Масса машины	16 810 кг
Диапазон ширины укладки	3,0-8,0 м
Полная мощность	168 кВт (225 л. с.)

Максимальное и минимальное значения ширины укладки зависят от используемого разравнивающего бруса.

Значения приведены в метрических лошадиных силах (л. с.).

Некоторые модели поставляются не на все рынки сбыта.

Для получения информации о предложении машин на вашем рынке обращайтесь к местному дилеру.

## ТАБЛИЦА СОВМЕСТИМОСТИ АСФАЛЬТОУКЛАДЧИКОВ И РАЗРАВНИВАЮЩИХ БРУСЬЕВ

	AS3143 Разравнивающий брус	AS3173 Разравнивающий брус	AS2252C Разравнивающий брус	AS3251C Разравнивающий брус	AS2302C Разравнивающий брус	AS3301C Разравнивающий брус	AS4251C Разравнивающий брус с вибратором и трамбующей планкой	AS4252C Разравнивающий брус с вибратором и трамбующей планкой
AP255E Асфальтоукладчик	●							
AP555E Асфальтоукладчик			●	●			Требуется асфальтоукладчик с комплектом для установки трамбующей планки	Требуется асфальтоукладчик с комплектом для установки трамбующей планки
AP655D Асфальтоукладчик			●	●			Требуется асфальтоукладчик с комплектом для установки трамбующей планки	Требуется асфальтоукладчик с комплектом для установки трамбующей планки
AP1055E Асфальтоукладчик					●	●	Требуется асфальтоукладчик с комплектом для установки трамбующей планки	Требуется асфальтоукладчик с комплектом для установки трамбующей планки

**Примечание:** Асфальтоукладчики с комплектом для установки трамбующей планки оснащаются дополнительным гидравлическим оборудованием, включая насос, клапаны и шланги для работы с системой трамбующей планки.



# КОЛЕСНЫЕ АСФАЛЬТОУКЛАДЧИКИ

## Заложенная в конструкцию ровность покрытия

Колесные асфальтоукладчики обладают высокой маневренностью, которая необходима при выполнении проектов с частыми перемещениями асфальтоукладочного оборудования. Кроме того, эти машины оснащаются ударопоглощающей ходовой частью, что гарантирует ровную укладку покрытия. Колесные асфальтоукладчики Cat обладают высокой мощностью и имеют привод на все колеса, что позволяет использовать их для выполнения самых тяжелых работ. Усилитель рулевого управления обеспечивает невероятно маленький радиус поворота. Благодаря этому асфальтоукладчики могут использоваться для работы в условиях ограниченного пространства.

Устанавливаемая по заказу система контроля продольного и поперечного уклона Cat обеспечивает непревзойденную ровность покрытия. Широкий выбор выравнивающих устройств позволяет асфальтоукладчикам Cat превращать неровные участки в ровные дороги.

### ОСОБЕННОСТИ

- Исключительные обзорность и комфорт
- Колесная ходовая часть
- Передовые технологии
- Непревзойденная универсальность
- Удобство технического обслуживания

## ТЕХНИЧЕСКИЕ ХАРАКТЕРИСТИКИ

### AP300



Масса машины	5800 кг
Диапазон ширины укладки	1,70-3,20 м
Полная мощность	52 кВт (71 л. с.)

### AP600D



Масса машины	14 197 кг
Масса машины с навесом	14 000 кг
Диапазон ширины укладки	1,83-8,00 м
Полная мощность	129 кВт (174 л. с.)

### AP500E



Масса машины	12 590 кг
Масса машины с навесом	12 945 кг
Диапазон ширины укладки	1,83-7,00 м
Полная мощность	106 кВт (144 л. с.)

### AP1000E



Масса машины	15 160 кг
Диапазон ширины укладки	3,0-8,0 м
Полная мощность	168 кВт (225 л. с.)

Максимальное и минимальное значения ширины укладки зависят от используемого разравнивающего бруса.

Значения приведены в метрических лошадиных силах (л. с.).

Некоторые модели поставляются не на все рынки сбыта.

Для получения информации о предложении машин на вашем рынке обращайтесь к местному дилеру.

## ТАБЛИЦА СОВМЕСТИМОСТИ АСФАЛЬТОУКЛАДЧИКОВ И РАЗРАВНИВАЮЩИХ БРУСЬЕВ

	AS3143 Разравнивающий брус	AS3173 Разравнивающий брус	AS2252C Разравнивающий брус	AS3251C Разравнивающий брус	AS2302C Разравнивающий брус	AS3301C Разравнивающий брус	AS4251C Разравнивающий брус с вибратором и трамбующей планкой	AS4252C Разравнивающий брус с вибратором и трамбующей планкой
<b>AP300</b> Асфальтоукладчик		●						
<b>AP500E</b> Асфальтоукладчик			●	●				Требуется асфальтоукладчик с комплектом для установки трамбующей планки
<b>AP600D</b> Асфальтоукладчик			●	●			Требуется асфальтоукладчик с комплектом для установки трамбующей планки	Требуется асфальтоукладчик с комплектом для установки трамбующей планки
<b>AP1000E</b> Асфальтоукладчик					●	●	Требуется асфальтоукладчик с комплектом для установки трамбующей планки	Требуется асфальтоукладчик с комплектом для установки трамбующей планки

**Примечание:** Асфальтоукладчики с комплектом для установки трамбующей планки оснащаются дополнительным гидравлическим оборудованием, включая насос, клапаны и шланги для работы с системой трамбующей планки.



# РАЗРАВНИВАЮЩИЕ БРУСЬЯ С ВИБРАТОРОМ

## Высокое качество укладки покрытия в любых условиях

Разравнивающие брусья с вибратором Cat могут быть настроены для выполнения любых работ по укладке покрытия, начиная от автострад и заканчивая городскими улицами и парковками. Благодаря уникальной, жесткой конструкции трубчатых направляющих отсутствует деформация бруса, даже когда он используется при максимальной рабочей ширине. Предлагаются гидравлические уширители разравнивающего бруса с передним или задним креплением. Оба типа брусьев могут оснащаться дополнительными рамами с силовым приводом.

Разравнивающие брусья с вибратором Cat просты в настройке, что обеспечивает получение ровных и гладких поперечных швов и минимальный износ пластины вибробруса.

### ОСОБЕННОСТИ

- Ровное покрытие
- Передовые технологии
- Расширенное управление разравнивающим брусом
- Брусья с быстрым подогревом (электрический, газовый)
- Отличные показатели надежности и производительности

## ТЕХНИЧЕСКИЕ ХАРАКТЕРИСТИКИ



### AS2252C

Стандартная ширина укладки	2,5 м
Максимальная ширина укладки	5,6 м
Минимальная ширина укладки	1,9 м
Масса	2721 кг
Подогрев	Электрический



### AS3251C

Стандартная ширина укладки	2,4 м
Максимальная ширина укладки	6,1 м
Минимальная ширина укладки	1,8 м
Масса	2925 кг
Подогрев	Электрический



### AS2302C

Стандартная ширина укладки	3 м
Максимальная ширина укладки	6,7 м
Минимальная ширина укладки	2,4 м
Масса	3084 кг
Подогрев	Электрический



### AS3301C

Стандартная ширина укладки	3 м
Максимальная ширина укладки	7,4 м
Минимальная ширина укладки	2,4 м
Масса	3430 кг
Подогрев	Электрический



### AS3173

Стандартная ширина укладки	1,7 м
Максимальная ширина укладки	4,0 м
Минимальная ширина укладки	0,65 м
Масса	
Газовая система подогрева	1300 кг
Электрическая система подогрева	1330 кг
Подогрев	Газовый, электрический




### AS3143

Стандартная ширина укладки	1,4 м
Максимальная ширина укладки	3,4 м
Минимальная ширина укладки	0,5 м
Масса	700 кг
Подогрев	Электрический

Максимальная ширина укладки при использовании уширителей с болтовым креплением.

Минимальная ширина укладки при использовании отсечных башмаков.



# РАЗРАВНИВАЮЩИЕ БРУСЬЯ С ТРАМБУЮЩЕЙ ПЛАНКОЙ И ВИБРАТОРОМ

## Максимальная плотность за разравнивающим брусом

Компания Caterpillar предлагает разравнивающие брусья, оснащенные трамбуемыми планками и вибратором. Эти брусья могут выполнять укладку с различной шириной и обеспечивают высокую плотность асфальтового покрытия или других гранулированных материалов. Удобные органы управления обеспечивают быструю настройку трамбуемой планки и частоты вибрации в соответствии с производительностью, толщиной укладываемого покрытия и скоростью асфальтоукладчика. Оператор может легко настроить время увеличения частоты трамбования.

Усиленные рамы разравнивающих брусьев (2,5 м и 3,0 м) позволяют установить уширители с болтовым креплением для увеличения ширины укладки.

### ОСОБЕННОСТИ

- Брус высокого уплотнения
- Передовые технологии
- Расширенное управление разравнивающим брусом
- Брусья с быстрым подогревом (электрический, газовый)
- Отличные показатели надежности и производительности

## ТЕХНИЧЕСКИЕ ХАРАКТЕРИСТИКИ



### AS4251C

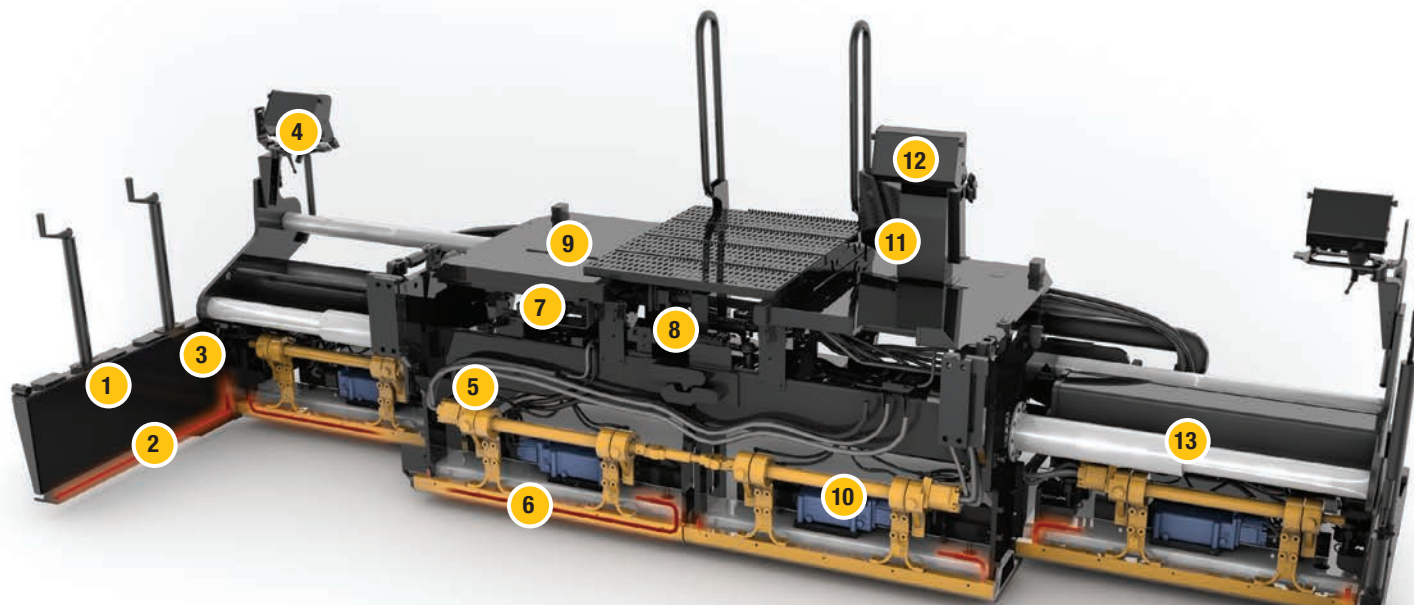
Стандартная ширина укладки	2,55 м
Максимальная ширина укладки	8,0 м
Минимальная ширина укладки	2,55 м
<b>Масса</b>	
Газовая система подогрева	3840 кг
Электрическая система подогрева	3730 кг
<b>Подогрев</b>	Газовый, электрический




### AS4252C

Стандартная ширина укладки	2,55 м
Максимальная ширина укладки	8,0 м*
Минимальная ширина укладки	2,55 м
<b>Масса</b>	3200 кг
<b>Подогрев</b>	Электрический

\* При использовании на асфальтоукладчике AP500E максимальная ширина укладки составляет 7,00 м



1. Подпружиненные торцевые заслонки
2. Торцевые заслонки с подогревом (по заказу)
3. Складные торцевые заслонки (по заказу)
4. Основные органы управления разравнивающим брусом
5. Эксцентриковый привод трамбующей планки
6. Нагревательный элемент трамбующей планки
7. Электрическая система с шиной CAN
8. Силовой регулятор двускатного уклона в стандартной комплектации
9. Электропроводка с цветной маркировкой
10. Вибропривод (с регулируемой частотой)
11. Пульт управления электрической системой подогрева
12. Рабочий ЖК-дисплей
13. Уширители для двойной ширины укладки
14. Трамбующая планка
15. Износостойкая пластина
16. Нагревательный элемент выглаживающей плиты
17. Одиночная выглаживающая плита разравнивающего бруса



# УНИВЕРСАЛЬНЫЕ КАТКИ

## Большие преимущества компактных машин

Универсальные катки Cat могут использоваться как отдельные машины, так и в качестве дополнения к высокопроизводительным каткам с двумя вальцами. Во всех случаях эти машины являются стандартом универсальности и надежности. Благодаря большому диапазону ширины вальцов вы всегда сможете подобрать машину для любых работ: узкие обочины, ямочный ремонт покрытия, строительство парковок или велосипедных дорожек. Особенностью вибрационных систем является высокая частота, что обеспечивает увеличенную рабочую скорость и повышенную энергию уплотнения для получения нужной плотности покрытия за меньшее количество проходов.

На всех моделях данной серии машин используются одинаковые органы управления, что облегчает работу операторов при смене машин. Комбинированные модели объединяют в себе преимущества вибрационной системы и пневмоколесных вальцов.

### ОСОБЕННОСТИ

- Универсальность и безопасность
- Лучший в классе комфорт оператора
- Надежная система орошения вальцов
- Плавная система хода
- Вибрационная система, практически не требующая техобслуживания
- Низкое воздействие на окружающую среду



## ТЕХНИЧЕСКИЕ ХАРАКТЕРИСТИКИ



### SV14

Ширина уплотнения	800 мм
Эксплуатационная масса	1620 кг
Полная мощность	16,1 кВт (22 л. с.)

### SV14 XW

Ширина уплотнения	900 мм
Эксплуатационная масса	1710 кг
Полная мощность	16,1 кВт (22 л. с.)

### SV14 XW

Ширина уплотнения	1000 мм
Эксплуатационная масса	1840 кг
Полная мощность	16,1 кВт (22 л. с.)

### SV14 Full Flush

Ширина уплотнения	900/800 мм
Эксплуатационная масса	1600 кг
Полная мощность	16,1 кВт (22 л. с.)



### SV22

Ширина уплотнения	1000 мм
Эксплуатационная масса	2500 кг
Полная мощность	24,4 кВт (33 л. с.)

### SV24

Ширина уплотнения	1200 мм
Эксплуатационная масса	2700 кг
Полная мощность	24,4 кВт (33 л. с.)

### SV32

Ширина уплотнения	1300 мм
Эксплуатационная масса	3230 кг
Полная мощность	24,4 кВт (33 л. с.)

### СС24 (комбинированный)

Ширина уплотнения	1200 мм
Эксплуатационная масса	2390 кг
Полная мощность	24,4 кВт (33 л. с.)



### SV34

Ширина уплотнения	1300 мм
Эксплуатационная масса	3940 кг
Полная мощность	34,1 кВт (46 л. с.)

### SV34 XW

Ширина уплотнения	1400 мм
Эксплуатационная масса	4200 кг
Полная мощность	34,1 кВт (46 л. с.)

### СС34 (комбинированный)

Ширина уплотнения	1300 мм
Эксплуатационная масса	3670 кг
Полная мощность	34,1 кВт (46 л. с.)

*Значения приведены в метрических лошадиных силах (л. с.).  
Некоторые модели поставляются не на все рынки сбыта.  
Для получения информации о предложении машин на вашем рынке  
обращайтесь к местному дилеру.*



# ДВУХВАЛЬЦОВЫЕ ВИБРАЦИОННЫЕ КАТКИ

## Созданы для максимальной производительности

Требуемая плотность и ровность покрытия. Двухвальцовые вибрационные катки Cat обеспечивают эти и другие требования. Компания Caterpillar предлагает вибрационные системы для любых работ. Большинство моделей имеют высокочастотный режим в сочетании с низкой амплитудой. Это позволяет обеспечить высокую скорость при работе на тонких слоях покрытия. Низкочастотный режим с высокой амплитудой используется для уплотнения с низкой скоростью при работе на толстых слоях плотных материалов.

Ни одна вибрационная система в мире не может сравниться по надежности с герметичной эксцентриковой системой асфальтового катка Cat. Все модели оснащаются функцией автоматического регулирования скорости, позволяющей оператору выбрать скорость движения, которая автоматически регулируется в соответствии с частотой вибраций и интервалом ударного воздействия.

18

### ОСОБЕННОСТИ

- Стабильные и лучшие в отрасли показатели уплотнения
- Исключительная обзорность и комфорт
- Непревзойденное время безотказной работы машины
- Силовая передача, отличающаяся плавностью работы
- Надежная система орошения вальцов
- Маневренность и универсальность
- Точное управление
- Удобство технического обслуживания

## ТЕХНИЧЕСКИЕ ХАРАКТЕРИСТИКИ



### SV434D

Ширина уплотнения	1500 мм
Эксплуатационная масса с кабиной	7380 кг
Полная мощность	62 кВт (83 л. с.)



### SV434D XW

Ширина уплотнения	1700 мм
Эксплуатационная масса с кабиной	7580 кг
Полная мощность	62 кВт (83 л. с.)



### SV534D

Ширина уплотнения	1700 мм
Эксплуатационная масса с кабиной	10 450 кг
Полная мощность	97 кВт (130 л. с.)



### SV534D XW

Ширина уплотнения	2000 мм
Эксплуатационная масса с кабиной	11 300 кг
Полная мощность	97 кВт (130 л. с.)



### SV564D

Ширина уплотнения	2130 мм
Эксплуатационная масса с конструкцией защиты при опрокидывании (ROPS)	12 600 кг
Полная мощность	97 кВт (130 л. с.)

*Значения приведены в метрических лошадиных силах (л. с.).*

*Некоторые модели поставляются не на все рынки сбыта.*

*Для получения информации о предложении машин на вашем рынке обращайтесь к местному дилеру.*



# ПНЕВМОКОЛЕСНЫЕ КАТКИ

## Универсальные колесные машины

Пневмоколесные катки Cat способны эффективно работать в широком диапазоне условий эксплуатации. Модели, оснащенные колесами с независимой подвеской, эффективно работают с грунтом, гранулированными материалами или холодными смесями, создавая дополнительную плотность и обнаруживая слабые зоны, которые можно привести в порядок перед укладкой дорожного покрытия. Пневмоколесные катки Cat также используются для начального и промежуточного уплотнения горячей асфальтовой смеси. В ходе этих работ обеспечивается увеличение плотности и герметизация поверхности покрытия. Модели с небольшой массой обеспечивают создание надежной связи между компонентами смеси асфальта и наполнителя.

Контактное давление на грунт во время выполнения работы легко регулируется. Катки Cat могут оснащаться легко заполняемыми балластными резервуарами, модульными стальными балластными грузами и различными типами шин. Эксплуатационная масса машин может варьироваться в диапазоне от 13 до 25 метрических тонн.

20

### ОСОБЕННОСТИ

- Универсальные характеристики уплотнения материалов
- Исключительно долгое время бесперебойной работы
- Плавное движение
- Превосходная обзорность
- Высокая производительность

## ТЕХНИЧЕСКИЕ ХАРАКТЕРИСТИКИ



### PS150C

Ширина уплотнения	1743 мм
Нагрузка на каждом колесе	1438 кг
Эксплуатационная масса	12 940 кг
Полная мощность	78 кВт (100 л. с.)



### PS150C HW

Ширина уплотнения	1743 мм
Нагрузка на каждом колесе	1438 кг
Эксплуатационная масса	17273 кг
Полная мощность	78 кВт (100 л. с.)



### PF300C

Ширина уплотнения	1900 мм
Нагрузка на каждом колесе	3000 кг
Эксплуатационная масса	21 000 кг
Полная мощность	75 кВт (102 л. с.)



### PF300C HW

Ширина уплотнения	1900 мм
Нагрузка на каждом колесе	3300 кг
Эксплуатационная масса	23 400 кг
Полная мощность	75 кВт (102 л. с.)



### PS300C

Ширина уплотнения	1900 мм
Нагрузка на каждом колесе	3000 кг
Эксплуатационная масса	21 000 кг
Полная мощность	75 кВт (102 л. с.)



### PS300C HW

Ширина уплотнения	1900 мм
Нагрузка на каждом колесе	3300 кг
Эксплуатационная масса	23 400 кг
Полная мощность	75 кВт (102 л. с.)




### PS360C

Ширина уплотнения	2275 мм
Нагрузка на каждом колесе	3571 кг
Эксплуатационная масса	25 000 кг
Полная мощность	98 кВт (130 л. с.)

Значения приведены в метрических лошадиных силах (л. с.).

Некоторые модели поставляются не на все рынки сбыта.

Для получения информации о предложении машин на вашем рынке обращайтесь к местному дилеру.



# МАШИНЫ ДЛЯ РЕГЕНЕРАЦИИ/ СТАБИЛИЗАЦИИ ДОРОЖНОГО ПОЛОТНА/ СМЕСИТЕЛЬНЫЕ МАШИНЫ

## Лучшие машины для перемешивания грунта

Машины для регенерации дорожного полотна Cat являются отличным оборудованием для глубокого восстановления покрытия и стабилизации грунта. Обе модели оснащены эффективной механической системой привода ротора и трехступенчатой коробкой передач Cat. Машины для регенерации дорожного полотна Cat отличаются функцией автоматической регулировки рабочей глубины. Функция контроля нагрузки Cat поддерживает частоту вращения коленчатого вала двигателя в диапазоне максимального крутящего момента. Благодаря этому постоянно обеспечивается максимальная производительность. Четыре режима рулевого управления гарантируют отличную маневренность машины.

Среди предлагаемых вариантов роторов имеются универсальный ротор для измельчения асфальта, комбинированный ротор, который одинаково хорошо подходит для измельчения и стабилизации, и два специальных ротора для стабилизации различных типов грунта.

22

### ОСОБЕННОСТИ

- Простота эксплуатации
- Превосходная обзорность
- Удобство техобслуживания
- Надежная система привода ротора
- Надежная и экономичная работа
- Великолепное качество получаемой смеси
- Система орошения или подачи эмульсии (по заказу)

## ТЕХНИЧЕСКИЕ ХАРАКТЕРИСТИКИ



### RM300

Ширина резания	2438 мм
Глубина резания	
Регенерация	406 мм
Стабилизация	508 мм
Масса	24 454 кг
Полная мощность	261 кВт (350 л. с.)



### RM500

Ширина резания	2438 мм
Глубина резания	
Регенерация	406 мм
Стабилизация	508 мм
Масса	28 145 кг
Полная мощность	403 кВт (540 л. с.)

Значения приведены в метрических лошадиных силах (л. с.).

### ВАРИАНТЫ РОТОРОВ ДЛЯ СМЕСИТЕЛЬНЫХ МАШИН

#### Роторы для регенерации

Универсальный, 18 дюймов\*  
Универсальный, 16 дюймов

#### Роторы для стабилизации

Грунтовый ротор\*  
Комбинированный ротор  
Ротор с лопатообразными резцами\*\*



Универсальный ротор



Комбинированный ротор



Грунтовый ротор



С лопатообразными резцами

\* Только для модели RM500

\*\* Только для модели RM300

Некоторые модели роторов поставляются не на все рынки сбыта.  
Для получения информации о предложении машин на вашем рынке обращайтесь к местному дилеру.

## ХАРАКТЕРИСТИКИ РОТОРОВ

	Универсальный, 16 дюймов	Универсальный, 18 дюймов	Грунтовый ротор	Комбинирован- ный ротор	С лопатообразны- ми резцами
Ширина резания	2438 мм	2438 мм	2438 мм	2438 мм	2300 мм
Диаметр ротора (по резцам)	1375 мм	1525 мм	1625 мм	1625 мм	1575 мм
Максимальная глубина	406 мм	457 мм	508 мм	508 мм	457 мм
Масса	4080 кг	4355 кг	3855 кг	3085 кг	2313 кг
Количество резцов	200	200	238	114	58
Расстояние между резцами	15,9 мм	15 мм	11,5 мм	32 мм	171 мм
Держатели резцов	Съемные с болто- вым креплением	Съемные с болто- вым креплением	Приварные	Съемные с болто- вым креплением	Приварные
Диаметр хвостовика резца	19 мм	19 мм	19 мм	22 мм	22 мм
Направление резания	вверх	вверх	вверх	вверх	вверх



# ПЛАНИРОВЩИКИ ХОЛОДНОГО ТИПА

## Созданы для непрерывной работы

Планировщики холодного типа Cat способны час за часом, смена за сменой выполнять погрузку большого количества материала в самосвалы. Производительность зависит не только от мощности машины. Главным критерием является передача мощности на ротор. Системы привода ротора Cat имеют самый высокий КПД и самую лучшую защиту в отрасли. Система контроля нагрузки Cat отличается самым высоким быстродействием, что гарантирует поддержание частоты вращения коленчатого вала двигателя в диапазоне максимального крутящего момента при наличии высоких нагрузок во время резания.

Резцы Cat имеют увеличенный срок службы, что продлевает время безотказной работы и повышает производительность. Машина оставляет за собой чистые обработанные поверхности благодаря точному управлению давлением отвала. Устанавливаемая по заказу система контроля продольного и поперечного уклона Cat может использоваться для самых различных работ.

24

## ОСОБЕННОСТИ

- Универсальность и простота эксплуатации
- Производительные варианты ротора
- Удобство техобслуживания
- Уникальный держатель для быстрой смены конусного резца
- Надежный привод ротора
- Система вспомогательного привода, минимизирующая простои



## ТЕХНИЧЕСКИЕ ХАРАКТЕРИСТИКИ



### PM102 – гусеничный привод

Ширина резания	1000 мм
Глубина резания	305 мм
Тип ходовой части	Гусеничная
Масса	17 600 кг
Выгрузка	Передний конвейер
Полная мощность	168 кВт (225 л. с.)



### PM102 – колесный привод

Ширина резания	1000 мм
Глубина резания	305 мм
Тип ходовой части	Колесная
Масса	17 100 кг
Выгрузка	Передний конвейер
Полная мощность	168 кВт (225 л. с.)



### PM200 — 2,0 м

Ширина резания	2010 мм
Глубина резания	320 мм
Масса	30 100 кг
Выгрузка	Передний конвейер
Полная мощность	429 кВт (575 л. с.)



### PM200 – 2,2 м

Ширина резания	2200 мм
Глубина резания	320 мм
Масса	30 500 кг
Выгрузка	Передний конвейер
Полная мощность	429 кВт (575 л. с.)



### PM201

Ширина резания	2100 мм
Глубина резания	305 мм
Масса	39 165 кг
Выгрузка	Передний конвейер
Полная мощность	485 кВт (650 л. с.)

Указаны максимальные значения глубины резания.  
 Значения приведены в метрических лошадиных силах (л. с.).  
 Некоторые модели поставляются не на все рынки сбыта.  
 Для получения информации о предложении машин на вашем рынке  
 обращайтесь к местному дилеру.



# ОБУЧЕНИЕ И РЕШЕНИЯ

## Проверенное средство для повышения прибыли

Подразделение Caterpillar по выпуску дорожных машин может предоставить клиентам высококачественные услуги по обучению и консультации по проектам. Занятия проводятся опытными инструкторами, которые имеют многолетний опыт работы в дорожно-строительной отрасли.

Мы помогаем каждому специалисту понять свою роль в коллективе и то, как его действия влияют на укладку дорожного покрытия. Это не только повышает эффективность и качество работ, но и увеличивает прибыль.

Обучение предоставляется на платной основе. Обратитесь к местному дилеру Caterpillar, чтобы получить информацию о размерах оплаты, графиках обучения или консультациях по проекту для ваших специалистов.

### ОСОБЕННОСТИ

- Небольшие группы, обеспечивающие практическую направленность занятий
- Консультации для обеспечения успеха вашего бизнеса
- Многолетний опыт работы в данной отрасли по всему миру: средний стаж сотрудников составляет 20 лет

# ОБУЧЕНИЕ И КОНСУЛЬТАЦИИ ПО ПРОЕКТАМ

## ТЕХНИЧЕСКОЕ ОБУЧЕНИЕ

Технические учебные курсы компании Caterpillar предлагают теоретические и практические занятия по следующему современному дорожному оборудованию: асфальтоукладчики Cat, планировщики холодного типа, машины для регенерации дорожного полотна, асфальтовые катки и уплотнители грунта.

Каждый курс содержит приблизительно одинаковое количество аудиторных и практических занятий. Письменные и практические экзамены по каждой основной системе позволяют убедиться в достижении целей курса.

## ОБУЧЕНИЕ УКЛАДКЕ ДОРОЖНОГО ПОКРЫТИЯ

Обучение укладке дорожного покрытия проводится посредством структурированного курса продолжительностью четыре с половиной дня. Курс предоставляет базовые знания об укладке асфальта, а также передовые методы применения этих знаний на практике. Небольшой размер групп обеспечивает расширенные возможности для практических занятий и прямого общения с инструктором. Ежедневное учебное расписание включает два часа аудиторных занятий и шесть часов практических занятий на учебной площадке.

Главной целью учебного курса по укладке дорожного покрытия является подготовка обучаемых для проведения схожего обучения на своих предприятиях. Представитель каждой компании получает один учебный комплект, который содержит все необходимые учебные материалы, описания, тесты и формы для проверки знаний, использовавшиеся в ходе курса.

## СПЕЦИАЛИЗИРОВАННЫЕ ПРОГРАММЫ ОБУЧЕНИЯ, РАЗРАБАТЫВАЕМЫЕ ПО ЗАПРОСУ

Время от времени проведение специальных курсов обучения на предприятиях оказывается более удобным и экономически выгодным для дилеров и клиентов компании Caterpillar. Компания Caterpillar предлагает программы обучения, которые полностью соответствуют уникальным особенностям и требованиям логистики вашего предприятия. График обучения методам эксплуатации и технического обслуживания от компании Caterpillar составляется по запросу клиента и может включать в себя обучение методам эксплуатации и технического обслуживания асфальтоукладчиков, планировщиков холодного типа, машин для регенерации дорожного полотна, асфальтовых катков, уплотнителей грунта, а также семинары по работе с оборудованием для укладки и уплотнения дорожного покрытия.

Выбор места обучения зависит от клиента: многочисленные учебные центры Caterpillar, учебные центры дилеров или офис/рабочая площадка клиента.

## ОБУЧЕНИЕ БРИГАД БЕЗ ОТРЫВА ОТ РАБОТЫ

Для повышения профессиональных навыков отдельных рабочих и целых бригад без отрыва от работы инструкторы используют те же методы, которые были разработаны для программы обучения укладке ровного и качественного покрытия. Обучение чаще происходит в условиях реальных проектов, выполняемых клиентами, чем на учебных площадках компании Caterpillar.

## КОНСУЛЬТАЦИИ ПО ПРОЕКТАМ ОТ ПОДРАЗДЕЛЕНИЯ CATERPILLAR ПО ВЫПУСКУ ДОРОЖНО-СТРОИТЕЛЬНЫХ МАШИН

В наши дни в некоторых странах мира контракты на выполнение дорожных работ не только требуют соблюдения жестких технических требований по ровности и плотности покрытия, но и предусматривают дополнительные премии за соответствие или перевыполнение этих требований в отведенные сроки. Услуга консультаций Caterpillar по проектам помогает подрядчикам достигать стабильного качества укладки покрытия в любое время и в любом месте. Наши консультанты предлагают комплексный подход, который был создан, чтобы помочь бригадам лучше понять процесс укладки покрытия и обеспечить максимальную прибыль при выполнении сложных контрактов, предъявляющих особые требования к производительности.

Консультанты Caterpillar по проектам уделяют большое внимание точной отладке процессов и методов работы. Это позволяет найти истинные причины ухудшения показателей ровности и плотности покрытия. Эти специалисты быстро предоставляют комментарии и рекомендации непосредственно на рабочей площадке, что позволяет получить дополнительные премии за соответствие или перевыполнение требований проекта.

Оплата услуг консультационной группы производится на гибких и обсуждаемых условиях. Оплата услуг для конкретных проектов оговаривается заранее и зависит от объема работ и сложности проекта.

Заключая соглашения такого рода, мы подразумеваем предоставление гарантии на то, что затраченные вами средства непременно окупятся. Мы полностью уверены, что консультационные услуги обязательно обеспечат ожидаемый результат.

# ПОЛНЫЙ АССОРТИМЕНТ РЕШЕНИЙ

Компания Caterpillar производит широкий ассортимент катков и машин для обслуживания и укладки дорожного покрытия. Наши машины разработаны для обеспечения эффективного, производительного и прибыльного выполнения работ.

- Асфальтоукладчики
- Планировщики холодного типа
- Комбинированные катки
- Пневмоколесные катки
- Машины для регенерации дорожного полотна
- Двухвальцовые вибрационные катки
- Вибрационные уплотнители грунта

Дилеры Caterpillar® стремятся обеспечить лучшую поддержку продукции в отрасли. Для получения более подробной информации обращайтесь к местному дилеру Caterpillar.

[www.cat.ru](http://www.cat.ru)

QRDQ1460-01 (03/12)

© 2012 Caterpillar  
Все права защищены.

Технические характеристики и используемые материалы могут быть изменены без предварительного уведомления.

Некоторые модели, конфигурации и дополнительное оборудование не поставляются в отдельные страны.

Машины, изображенные на фотографиях, могут быть оснащены дополнительным оборудованием для специальных работ.

CAT, CATERPILLAR, соответствующие логотипы, «желтый цвет Caterpillar», стиль внешнего оформления POWER EDGE, а также идентификационная символика компании и ее продукции, используемые здесь, являются торговыми знаками Caterpillar и не могут использоваться без согласия компании.

